

Jetzt modernisieren!
Das Klimaschutzpaket
bietet viel: Förderung,
Gesetze, Fahrplan!

05.05.2021

Jürgen Henke, Zukunft Altbau

Dipl.-Ing. (FH), BAFA-Energieberater, KfW-Sachverständiger



ZUKUNFT
ALTBAU



Haus & Grund®

Eigentum. Schutz. Gemeinschaft.

Verlag für Hausbesitzer GmbH
Stuttgart

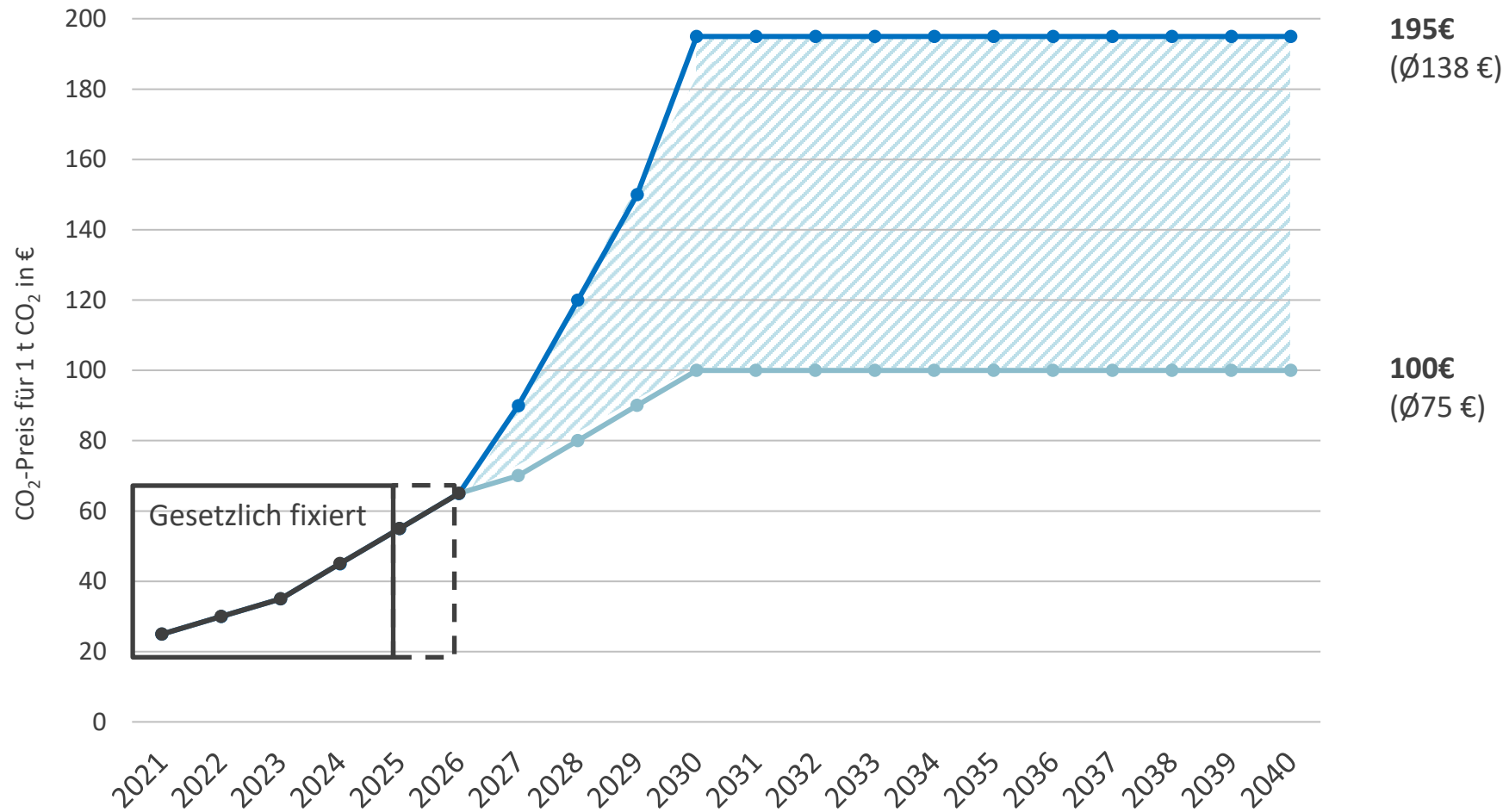
www.zukunftaltbau.de

Themen im Überblick

1. CO₂-Bepreisung: Ein Sanierungsgrund mehr
2. Verbesserte Förderung durch Bundesförderung für effiziente Gebäude (BEG)
3. Steuerliche Begünstigung
4. Förderung Energieberatung
5. Berechnungsbeispiele

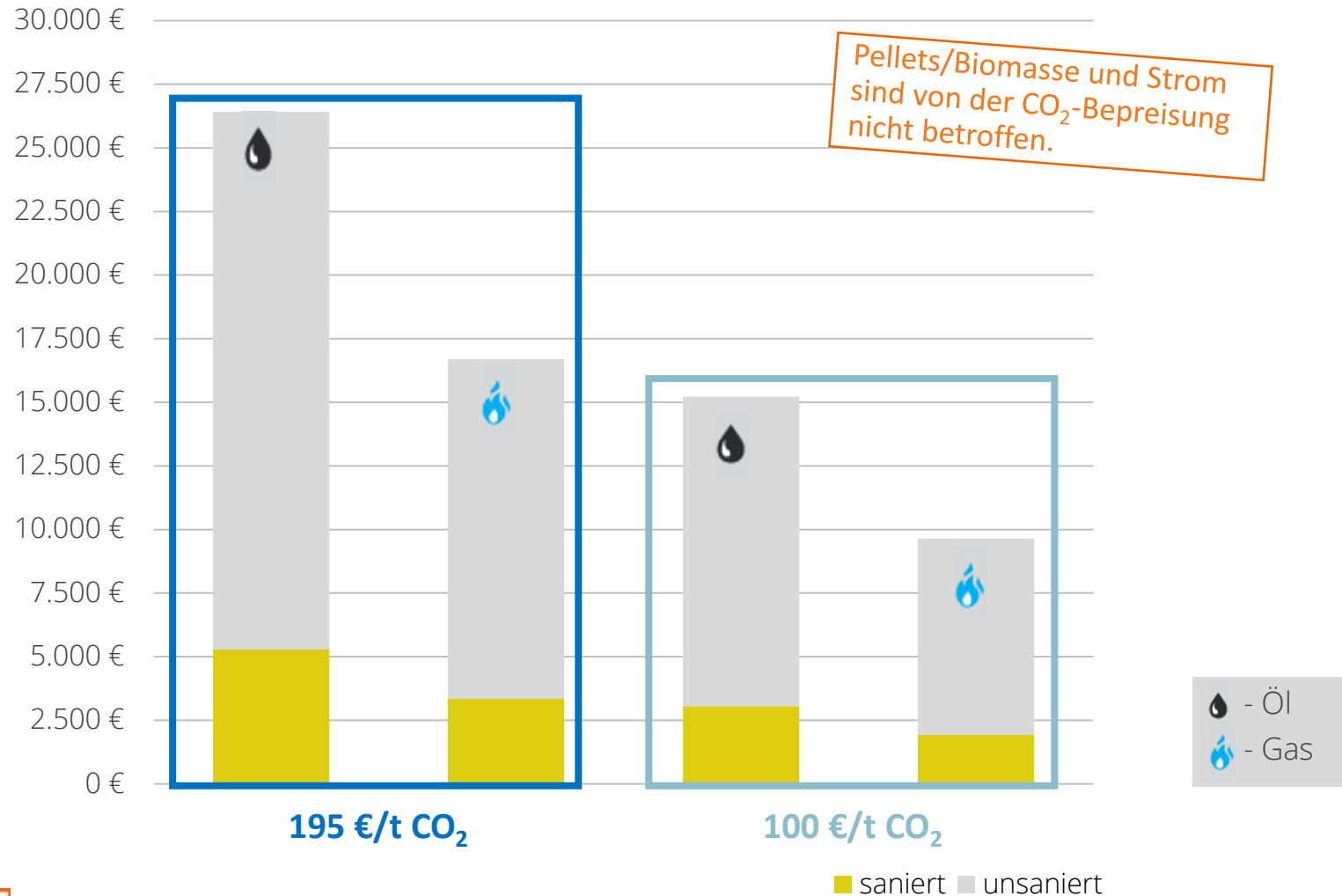
1. CO₂-Bepreisung: Ein Sanierungsgrund mehr

CO₂-Bepreisung



Berechnungsbeispiel CO₂-Bepreisung

CO₂-Preis aufsummiert über 20 J. in €; (Basis: unsanierter Altbau mit ca. 30.000 kWh Wärmebedarf / Jahr)

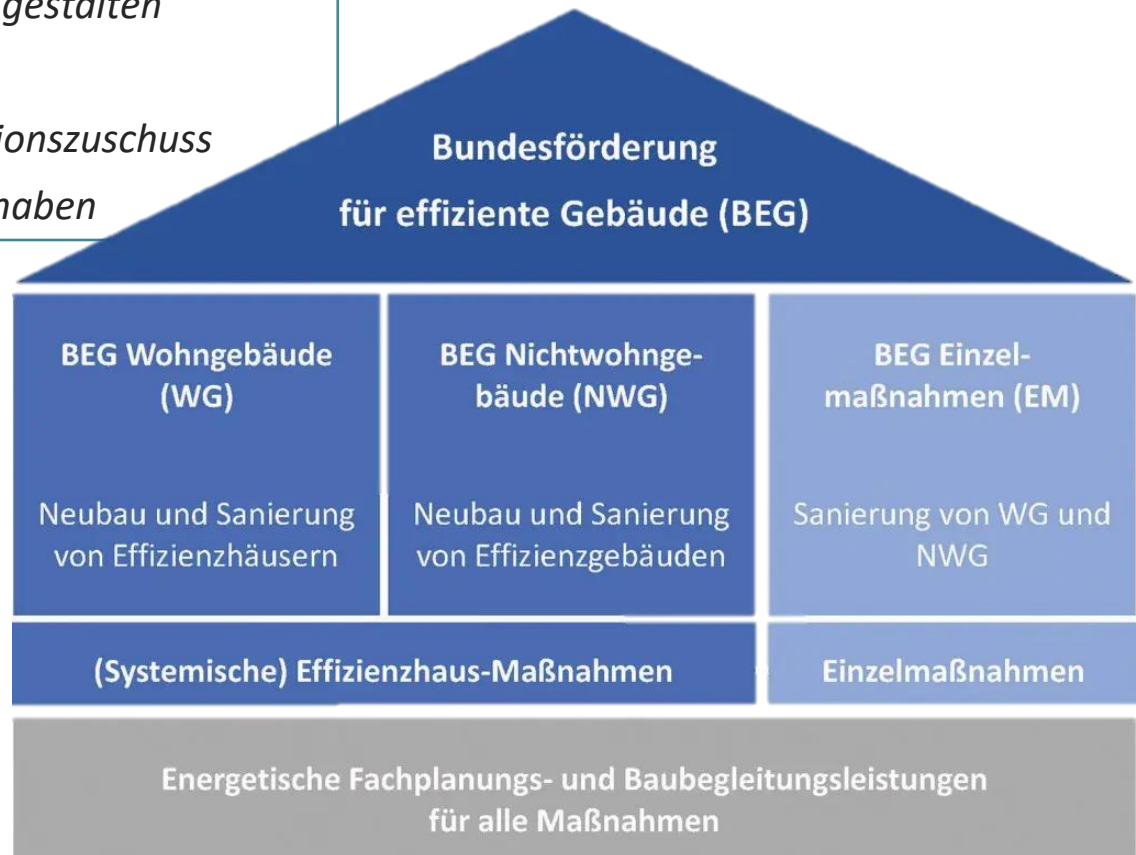


2. Verbesserte Förderung durch Bundesförderung für effiziente Gebäude (BEG)

Einführung

Ziele

- *Klimaschutzziele 2030 im Gebäudesektor erreichen*
- *Förderlandschaft übersichtlicher gestalten*
 - *Fördersätze: **WG** = **NWG***
 - *Tilgungszuschuss = Investitionszuschuss*
- *Mehr Geld für ambitionierte Vorhaben*



Förderansätze für Gebäudesanierung



Antrag vor
Beauftragung

Keine doppelte
Förderung möglich

Nach Maßnahme
über Steuererklärung



ENTWEDER

ODER

Tilgungszuschüsse (Kredit)
und Zuschüsse bisher
(derzeit Übergang zu BEG)

KFW

- Einzelmaßnahme
- Baubegleitung
- Effizienzhaus



BAFA

- Heizungstausch
- Vor-Ort-Energieberatung

Zuschüsse gemäß BEG
ab 01.01.2021

- Einzelmaßnahme inkl.
Heizungstausch
- Baubegleitung

Tilgungszuschüsse (Kredit)
und Zuschüsse gemäß BEG
ab 01.07.2021

- Effizienzhaus
- Vor-Ort-Energieberatung

**STEUERLICHE
BEGÜNSTIGUNG**

- Nur für Eigennutzer
- Technische Anforderung
wie bei BEG-Einzel-
maßnahmen
- Fachunternehmens-
nachweis erforderlich



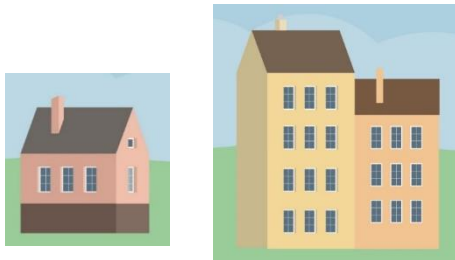
ZUKUNFT ALTBAU

Alle Angaben ohne Gewähr!

Antragsberechtigte

Vor BEG: ausschließlich Eigentümer

- von Ein- und Zweifamilienhäusern
- Wohneigentümergeinschaften



Ab sofort: alle

- Ausgeschlossen sind Bundes- und Landesstellen sowie politische Parteien



ZUKUNFT ALTBAU

Alle Angaben ohne Gewähr!

Quelle: BEG, Stand 17.12.2020 (<https://www.bmwi.de/Redaktion/DE/Artikel/Energie/bundesfoerderung-fuer-effiziente-gebaeude-beg.html>)

Boni für Wohngebäude

iSFP-Bonus

+5%

Betrifft nur Einzelmaßnahmen.

Ist eine energetische Sanierungsmaßnahme Bestandteil eines iSFP so erhöht sich der für diese Maßnahme vorgesehene Fördersatz um zusätzliche fünf Prozentpunkte**.*

Bedingung ist, dass die Maßnahme innerhalb von max. 15 Jahren nach Erstellung des iSFP umgesetzt wird.

Kann ggf. durch Vor-Ort-Energieberatung (im Zeitraum Dez. 2017 bis Dez. 2020) geltend gemacht werden.

EE-Bonus

+5%

Betrifft nur Effizienzhäuser.

Einen zusätzlichen Bonus von fünf Prozentpunkten erhalten diejenigen, die eine Heizung einbauen, die zu mindestens 55 Prozent mit Erneuerbaren Energien betrieben wird.

NH-Bonus + 5%

*Bei Nichtwohngebäuden kann alternativ zum EE-Bonus der Nachhaltigkeitsbonus geltend gemacht werden.****

+

* Der individuelle Sanierungsfahrplan (iSFP) stellt die aufeinander abgestimmten Schritte einer energetischen Sanierung dar.

** Davon ausgenommen bleiben im Zusammenhang mit der Umsetzung der Maßnahme vorgenommene Leistungen nach Nummer 5.5 der Richtlinie.

Quelle: BEG, Stand 17.12.2020 (<https://www.bmwi.de/Redaktion/DE/Artikel/Energie/bundesfoerderung-fuer-effiziente-gebaeude-beg.html>)

*** Voraussetzung: Erstellung eines Nachhaltigkeitszertifikats gemäß z.B. DGNB, ggf. NBBW (in Klärung)

Förderübersicht Wohngebäude (WG)

Kredit und Zuschuss

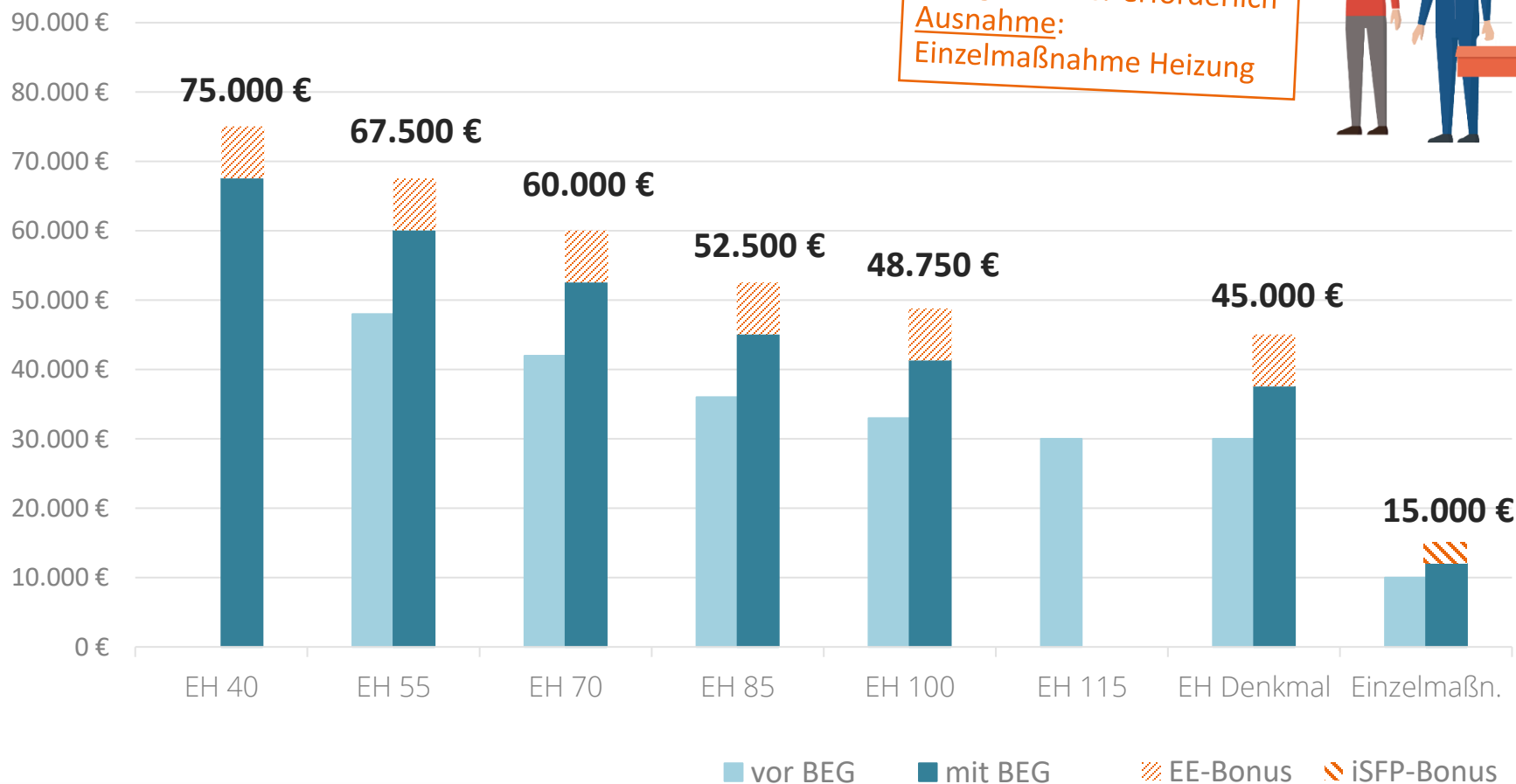
Maßnahme	Investitionszuschuss Förderfähige Kosten		
	Bis Dez. 2020 50.000 €	Seit Jan. 2021 max. 60.000 €	Optional
Einzelmaßnahme (exkl. Heizung)			
Je Maßnahme	20 %	20 %	+5 % iSFP

Effizienzhaus- standard	Bis Juni 2021 max. 120.000 €	Ab Juli 2021 max. 150.000 €	Optional
40	—	45 %	<div> Max. 60 % Zuschuss inkl. kommunaler und regionaler Förderprogramme. </div> +5 % EE
55	40 %	40 %	
70	35 %	35 %	
85	30 %	30 %	
100	27,5 %	27,5 %	
115	25 %	—	
Denkmal	25 %	25 %	

Übersicht maximale Förderbeträge (WG)

je Wohneinheit / Kredit und Zuschuss

Beantragung:
Energieberater erforderlich
Ausnahme:
Einzelmaßnahme Heizung



Förderübersicht Nichtwohngebäude (NWG)

Kredit und Zuschuss

Maßnahme	Investitionszuschuss Förderfähige Kosten	
Einzelmaßnahme		Seit Jan. 2021 max. 1.000 € / qm** , max. insg. 15 Mio. €***
Je Maßnahme		20 %

Maßnahme	Investitionszuschuss Förderfähige Kosten		
Effizienzgebäude- standard	Bis Juni 2021 max. 175-275 € / qm** (je nach EG-Standard) max. 25 Mio. €* 40 55 70 100 Denkmal	Ab Juli 2021 max. 2.000 € / qm** , max. insg. 30 Mio. €* 45 % 40 % 35 % 27,5 % 25 %	Optional Max. 60 % Zuschuss inkl. kommunaler und regionaler Förderprogramme. +5 % EE ODER +5% NH



ZUKUNFT ALTBAU

Alle Angaben ohne Gewähr!


* Pro Vorhaben

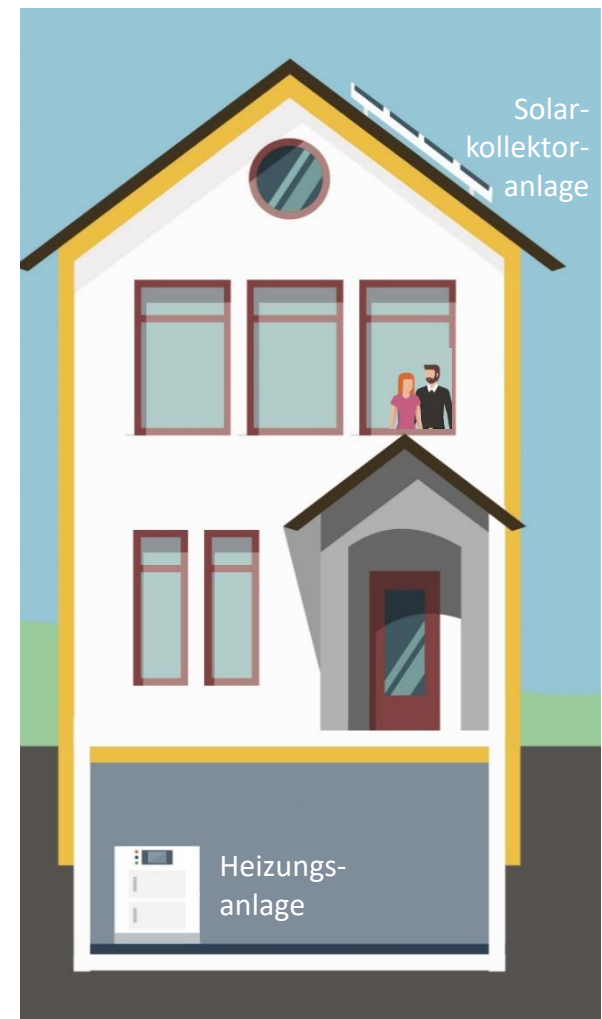
** Nettogrundfläche

*** pro Zusage/Zuwendungsbescheid und Kalenderjahr

Quelle: BEG, Stand 17.12.2020 (<https://www.bmwi.de/Redaktion/DE/Artikel/Energie/bundesfoerderung-fuer-effiziente-gebaeude-beg.html>)

Einzelmaßnahme Heizungstausch

Art der Heizungsanlage		Fördersatz		
		Unabhängig	Mit Austauschprämie  Ölheizung	Mit zusätzlichem iSFP-Bonus
Biomasseanlage oder Wärmepumpe		35 %	45 %	40 % / 50 %
Solarkollektoranlage		30 %		35 %
EE-Hybride*		35 %	45 %	40 % / 50 %
Gas-Hybrid- heizung **	Erneuerbare Wärme- erzeugung direkt ab Installation	30 %	40 %	35 % / 45 %
	Renewable Ready***	20 %		25 %



Einzelmaßnahme Dämmhülle

Art der Dämmmaßnahme

Dämmung der Gebäudehülle (von Außenwänden, Dachflächen, Geschossdecken und Bodenflächen), sowie Erneuerung/Aufbereitung von Vorhangfassaden

Austausch von Fenstern, Außentüren und -toren

Sommerlicher Wärmeschutz durch Ersatz oder erstmaligen Einbau von außenliegenden Sonnenschutz-einrichtungen mit optimierter Tageslichtversorgung

Fördersatz
max. 60.000 €

iSFP-Bonus

20 % / **25 %**



Einzelmaßnahme Anlagentechnik außer Heizung

Art der Anlagentechnik

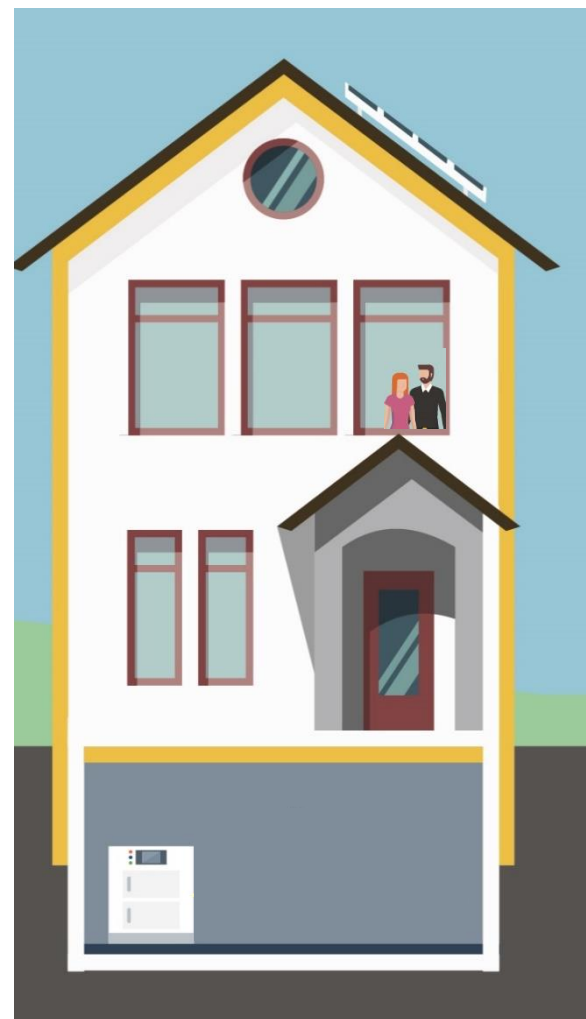
Einbau, Austausch oder Optimierung
**raumluft- und klimatechnische
Anlagen** inkl. Wärme- /
Kälterückgewinnung

Einbau digitaler Systeme zur
energetischen Betriebs- und
Verbrauchsoptimierung bzw. zur
Verbesserung der Netzdienlichkeit der
technischen Anlagen des Gebäudes
(„Efficiency **Smart Home**“) oder des
angeschlossenen Gebäudenetzes

Fördersatz
max. 60.000 €


iSFP-Bonus

20 % / **25 %**



Maximale Obergrenze Förderungen

Einzelmaßnahmen

<div> Antragsstellung: Einmal pro Kalenderjahr. Mehrere Maßnahmen pro Antrag möglich – bis zum maximalen Förderbetrag. </div>		Max. geförderte Kosten je Wohneinheit		
		Unabhängig	Mit Austausch- prämie Ölheizung 	Mit zusätzlichem iSFP-Bonus <div>+ 5 %</div>
Heizung				
Biomasseanlage oder Wärmepumpe		21.000 €	27.000 €	24.000 € / 30.000 €
Solarkollektoranlage		18.000 €		21.000 €
EE-Hybride*		21.000 €	27.000 €	24.000 € / 30.000 €
Gas-Hybrid- heizung**	Erneuerbare Wärmeerzeugung direkt ab Installation	18.000 €	24.000 €	21.000 € / 27.000 €
	Renewable Ready***	12.000 €		15.000 €
Dämmung				
Dämmung der Gebäudehülle		12.000 €		15.000 €
Austausch von Fenstern/Türen		12.000 €		15.000 €
Sonnenschutzeinrichtungen		12.000 €		15.000 €

3. Steuerliche Begünstigung

Steuerliche Begünstigung

von tatsächlich zu zahlender tariflicher Einkommenssteuer!

Gilt nur für Sanierungsmaßnahmen
am selbstgenutzten Wohneigentum

Max. 20 % von 200.000 € über 3 Jahre

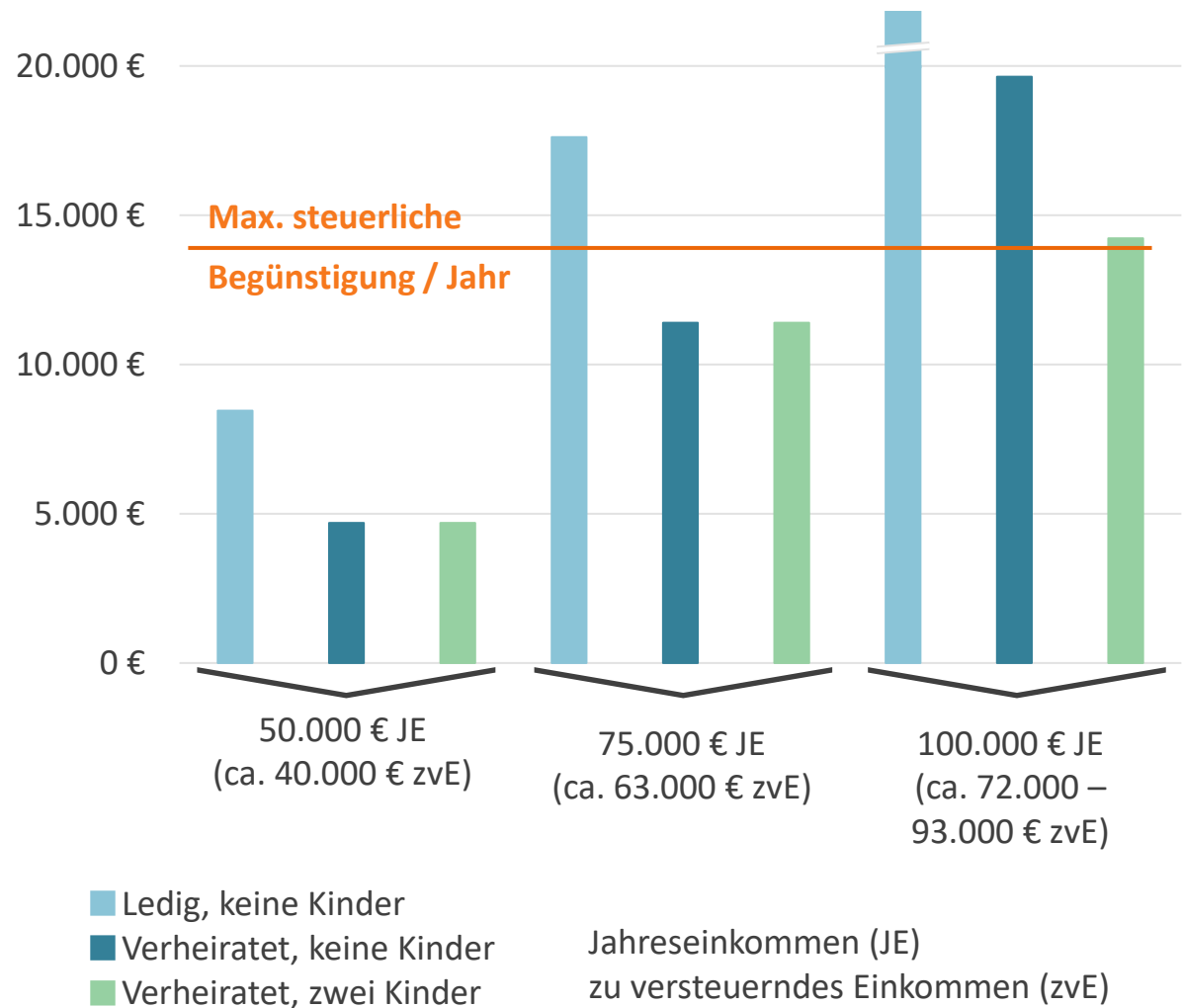
1. Jahr	14.000 €	➤	40.000 €
2. Jahr	14.000 €		
3. Jahr	12.000 €		

Handwerker haftet

Sind die technischen Standards der BEG-Einzelmaßnahmen erfüllt, reicht die Fachunternehmererklärung des Handwerkers aus.

Wie vorteilhaft eine steuerliche Begünstigung ist, hängt von Einzelsituation und individuellen Steuersatz ab.

Steuerliche Begünstigung nach Einkommen



4. Förderung Energieberatung

Förderung Energieberatung (WG)



Ein- und Zweifamilienhaus



Vor-Ort-Beratung und individueller Sanierungsfahrplan

bis 80 %

1.300 €

Baubegleitung
Max. Kosten 10.000 €

50 %

5.000 €

Mehrfamilienhaus



Vor-Ort-Beratung und individueller Sanierungsfahrplan

bis 80 %

1.700 €

Baubegleitung
Max. Kosten 40.000 € /
10 Wohneinheiten à 2000 €

50 %

20.000 €

Prozentangaben weisen Förderungen aus

- Berechnung entsprechend Effizienzhausstandard variabel

Quelle: BEG, Stand 17.12.2020 (<https://www.bmwi.de/Redaktion/DE/Artikel/Energie/bundesfoerderung-fuer-effiziente-gebaeude-beg.html>)



ZUKUNFT ALTBAU

Alle Angaben ohne Gewähr!

Förderung Energieberatung (NWG)

Nichtwohngebäude



Energieberatung

< 200m ²	max. 1.700 €
200–500m ²	max. 5.000 €
> 500m ²	max. 8.000 €

Baubegleitung / Effizienzgebäude

50 %	max. 10 € pro m ²	max. 40.000 €
------	------------------------------	---------------

Baubegleitung / Einzelmaßnahmen

50 %	max. 5 € pro m ²	max. 20.000 €
------	-----------------------------	---------------



iSFP-Bonus

- *Gilt nur für iSFP nicht für SFP-BW*
- *Einmal erstellt, mehrmals nutzbar*
- *Um-/Anbau voll anrechenbar, Dachaufstockung ist nicht iSFP- „schädlich“*
- *Besseres Ergebnis als im iSFP geplant, wird voll gefördert, schlechteres nicht (im Zweifelsfall mit BAFA / KfW abstimmen)*
- *Bei iSFP lieber schlechteren Standard planen (und dann besser werden!)*



Bei **Förderung** lieber besser beantragen
und notfalls schlechter werden

EH 40 statt...	55	70	85	100
----------------	----	----	----	-----



5. Beispiele

Zweifamilienhaus: Effizienzhaus 55

Ab 01. Juli 2021

BEISPIEL

Zweifamilienhaus,
150m² Wohnfläche,
Verbrauch 3.000 l
Öl p.a.

Eigenleistung wird
nicht mehr gefördert



Für zwei Wohneinheiten	Investition	Zuschuss	EE-Bonus
1 Energieberatung mit iSP	1.700 €	1.300 €*	
2 Komplettsanierung	300.000 €	120.000 €	15.000 €
1 Baubegleitung	10.000 €*	5.000 €*	
	311.700 €	126.300 €	15.000 €

Finanzierungssumme
(ohne Bonus) **185.400 €**

Finanzierungssumme
(mit EE-Bonus) **170.400 €**

Vermiedene CO₂-Kosten** **26.400 €**

Mehrfamilienhaus: Effizienzhaus 55

Ab 01. Juli 2021

BEISPIEL

Mehrfamilienhaus,
1000m² Wohnfläche,
Verbrauch 15.000 l
Öl p.a.



Für zehn Wohneinheiten	Investition	Zuschuss	EE-Bonus
1 Energieberatung mit iSP	3.000 €	1.700 €*	
2 Komplettsanierung	1,5 Mio. €	600.000 €	75.000 €
1 Baubegleitung	40.000 €*	20.000 €*	
	1.543.000 €	621.700 €	75.000 €

Finanzierungssumme
(ohne Bonus) **921.300 €**

Finanzierungssumme
(mit EE-Bonus) **846.300 €**

Vermiedene CO₂-Kosten** **132.000 €**

Nichtwohngebäude: Effizienzgebäude 55

Ab 01. Juli 2021

BEISPIEL

Kommunales
Gebäude, 2.200m²
Nutzfläche,
Verbrauch: 30.000 l
Öl p.a.



Für 2.200m ² Nutzfläche	Investition	Zuschuss	EE- oder NH- Bonus
1 Vor-Ort-Energie- beratung	10.000 €	8.000 €*	
2 Komplettsanierung	2 Mio. €	800.000 €	100.000 €
1 Baubegleitung	50.000 €	22.000 €*	
	2.060.000 €	830.000 €	100.000 €

Finanzierungssumme
(ohne Bonus) **1.230.000 €**

Finanzierungssumme
(mit EE- oder NH-Bonus) **1.130.000 €**

Vermiedene CO₂-Kosten** **264.000 €**

* Maximalbeträge

** Hochrechnung basierend auf der Annahme eines Preisanstiegs auf 195€/t über einen Zeitraum von 20 Jahren




ZUKUNFT ALTBAU

Alle Angaben ohne Gewähr!

Zweifamilienhaus: Einzelmaßnahmen



	Investition	Zuschuss	Mit iSFP-Bonus
1 Energieberatung mit iSFP	2.000 €	1.300 €* 1.300 €	
2 Dachdämmung	40.000 €	8.000 €	10.000 €
3 Kellerdecken-dämmung	10.000 €	2.000 €	2.500 €
4 Fassaden-dämmung	30.000 €	6.000 €	7.500 €
5 Fenster	20.000 €	4.000 €	5.000 €
6 Heizung 	30.000 €	13.500 €	15.000 €

Optional

EWärmeG wird beim Dach erfüllt. Bei Wänden muss der U-Wert auf 0,192 W/m²K verbessert werden. Beim Keller genügt ein U-Wert von 0,240 W/m²K.

Zweifamilienhaus: Kombination

Erst Einzelmaßnahmen mit iSFP-Bonus, dann Effizienzstandard (EH 55: 40% Förderung +EE-Bonus)

BEISPIEL

Zweifamilienhaus,
150m² Wohnfläche,
Verbrauch 3.000 l
Öl p.a.



1 bis 3 über
Einzelmaßnahme

	Investition	Zuschuss	Mit iSFP- oder EE-Bonus
1 Energieberatung mit iSFP	2.000 €	1.300 €*	
2 Dachdämmung	40.000 €	8.000 €	10.000 €
3 Kellerdecken-dämmung	10.000 €	2.000 €	2.500 €
Weitere Maßnahmen über Effizienzhaus-Standard (Fördersatz 40 %)			
4 Fassaden-dämmung	30.000 €	6.000 € 12.000 €	7.500 € 13.500 €
5 Fenster	20.000 €	4.000 € 8.000 €	5.000 € 9.000 €
6 Heizung	30.000 €	13.500 € 12.000 €	15.000 € 13.500 €

Nichtwohngebäude: Einzelmaßnahmen

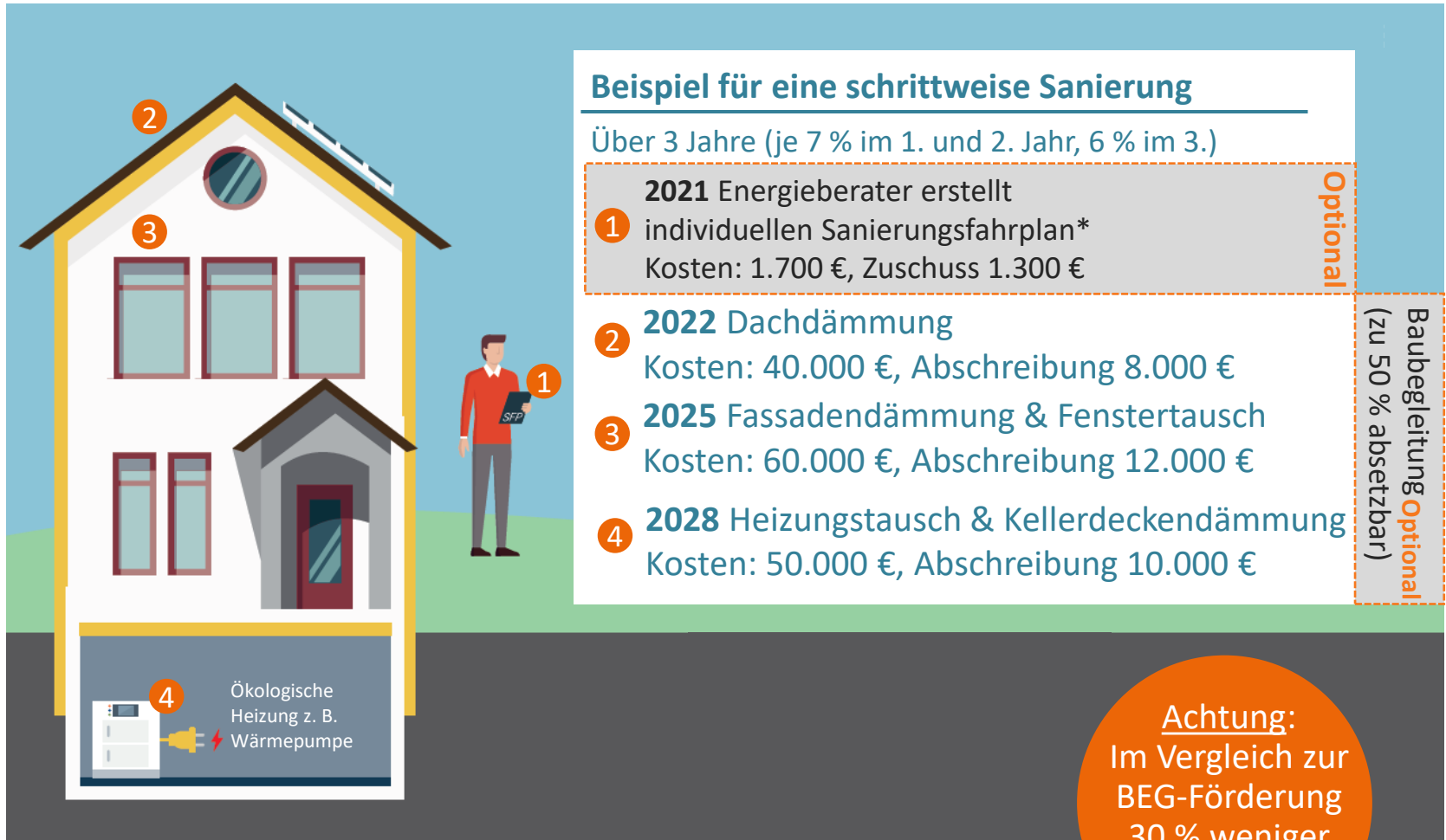
BEISPIEL

Kommunales
Gebäude, 2.200m²
Nutzfläche,
Verbrauch 30.000 l
Öl p.a.



Für 2.200m ² Nutzfläche	Investition	Zuschuss**
1 Vor-Ort-Energie-beratung	10.000 €	8.000 €*
2 Dachdämmung	280.000 €	56.000 €
3 PV-Anlage	150.000 €	
4 Kellerdecken-dämmung	100.000 €	20.000 €
5 Fenster & Fassadendämmung	450.000 €	90.000 €
6 Mess-, Steuer- & Regelungstechnik	120.000 €	24.000 €
7 Heizung 	250.000 €	112.500 €
1 Baubegleitung	40.000 €	11.000 €*

Steuerliche Begünstigung





Erste Anlaufstellen & Hilfsmittel



Materialien direkt herunterladen oder bestellen

Kostenfreie Infomaterialien von Zukunft Altbau und dem Umweltministerium Baden-Württemberg



So finden Sie Experten via App

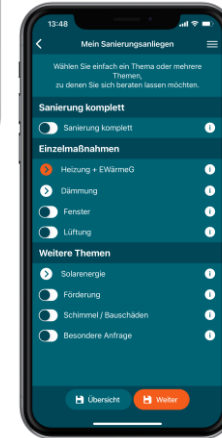
Sanierungsnavi erleichtert den Einstieg



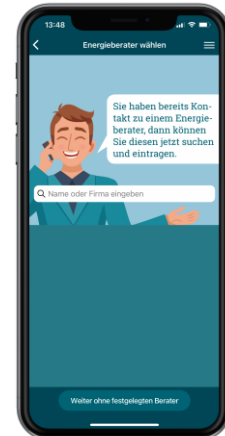
1. **Energetischen Zustand des Gebäudes ermitteln: Sanierungsbedarf?**
2. **Sanierungsanliegen formulieren**
3. **Energieberater kontaktieren / Abschluss**
 - Vermittlung / Suche
 - Direktbeauftragung
 - PDF-Report



1

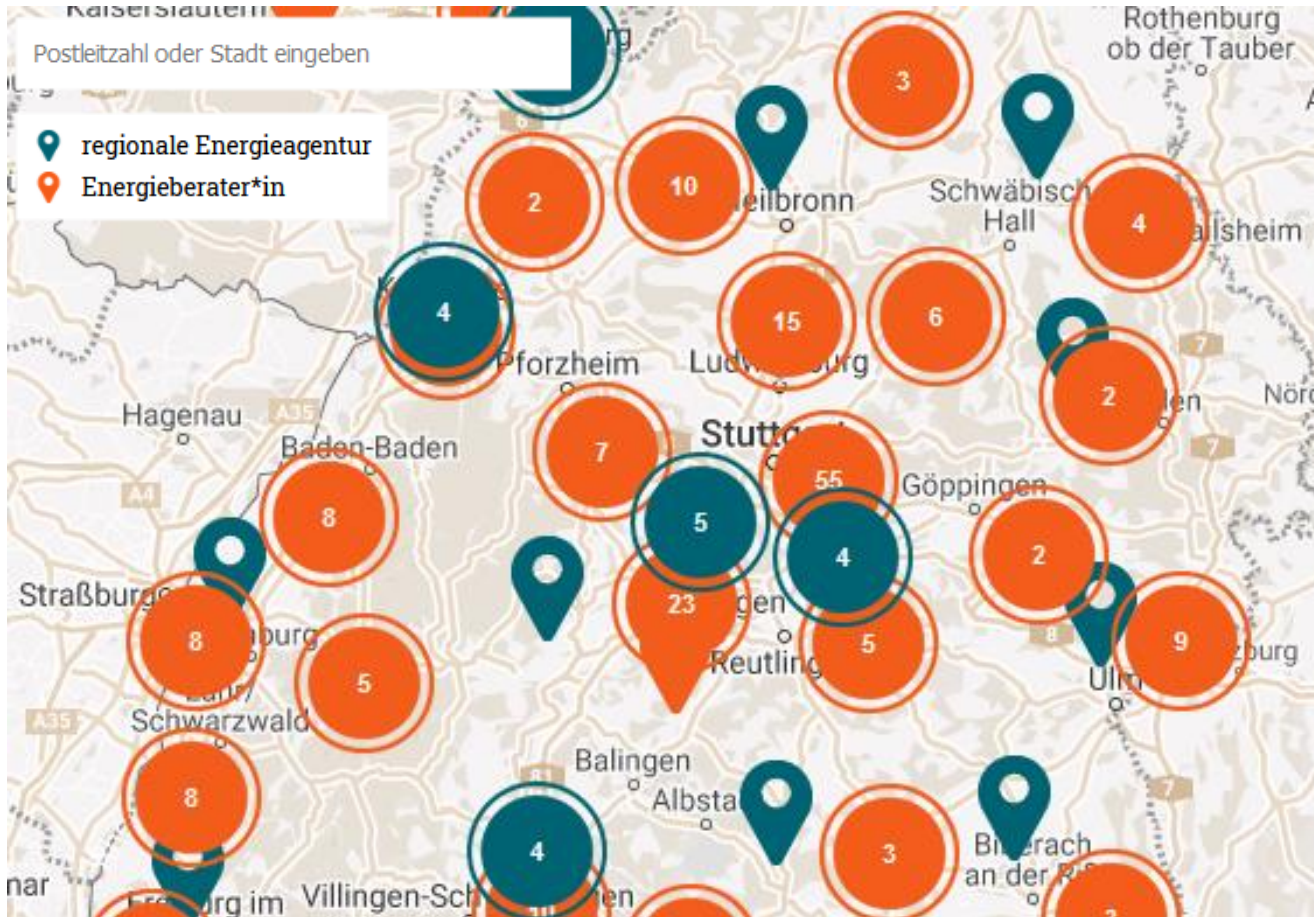


2



3

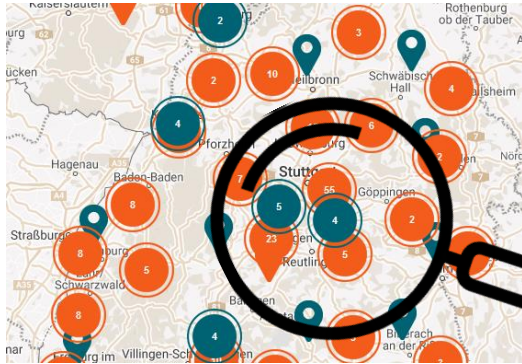
Beraterkarte auf der Zukunft Altbau-Website



[→ Zur Beraterkarte](#)

So finden Sie Experten online

Beraterkarte auf der Zukunft Altbau-Website



Regionale Energieagenturen

EBZ Energieberatungszentrum Stuttgart e.V.

Telefon: 0711 / 6156555 - 0
E-Mail: info@ebz-stuttgart.de
Internet: www.ebz-stuttgart.de

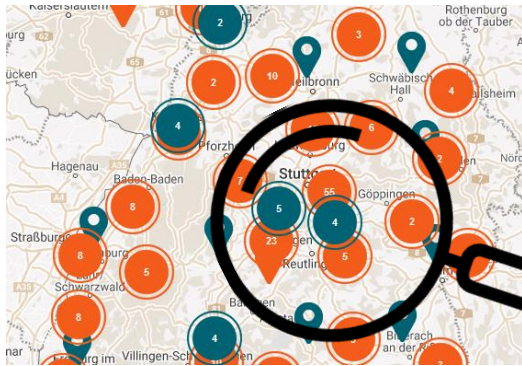
Profil:

Für Endverbraucher:

- Kostenfreie Erstberatung in der Energieagentur
- Energiediagnosen für Wohngebäude
- Beratung zu Förderprogrammen
- Stromsparberatung für Privathaushalte
- Regelmäßige eigene Veranstaltungen

So finden Sie Experten online

Beraterkarte auf der Zukunft Altbau-Website



Leitlinien-Energieberater*innen



Volker Auch-Schwelk

sustainable-strategies

Telefon: 0711 25280180

E-Mail: v.auch-schwelk@sustainable-strategies.eu

Internet: www.sustainable-strategies.eu

Beratungsschwerpunkte:

Wohngebäude
Nichtwohngebäude
Sanierungsfahrplan
KfW-Effizienzhäuser

Erstqualifikation*

Architekturstudium der Fachrichtung Hochbau oder Innenarchitektur

Zusatzqualifikation*

Sonstige von der BAFA anerkannte Qualifikation für die "Vor-Ort-Beratung"

* Qualifikationen nach §88 des
Gebäudeenergiegesetzes (GEG)

Packen wir´s an!

Danke für die Kooperation



Haus & Grund®

Eigentum. Schutz. Gemeinschaft.

Verlag für Hausbesitzer GmbH
Stuttgart



**ZUKUNFT
ALTBAU**

www.zukunftaltbau.de

Links

Richtlinien für die Bundesförderung für effiziente Gebäude (Stand 17. Dezember 2020)

[Wohngebäude \(BEG WG\)](#)

[Nichtwohngebäude \(BEG NWG\)](#)

[Einzelmaßnahmen \(BEG EM\)](#)

Technische Mindestanforderungen zum Programm Bundesförderung für effiziente Gebäude (Stand 17. Dezember 2020)

[Wohngebäude](#)

[Nichtwohngebäude](#)

[Einzelmaßnahmen](#)

Weiterführende Informationen zur Bundesförderung für effiziente Gebäude

[FAQ – die häufigsten Fragen](#)

[Förderfähige Kosten \(BEG EM\)](#)

[Merkblatt allgemein \(BEG EM\)](#)

[Formular Vollmacht \(BEG EM\)](#)

Steuerliche Begünstigung

[Übersicht](#)

[Fachunternehmerbescheinigung](#)

[Einzelfragen](#)

Weiterführende Informationen

[Arbeitshilfen KfW-Wärmebrückenbewertung](#)